

Księżycy Urana

W układzie Urana możliwe dla obserwacji amatorskich są księżycy Ariel, Umbriel, Titania i Oberon. Do zaobserwowania księżyców niezbędny jest teleskop o średnicy obiektywu przynajmniej 20 cm.

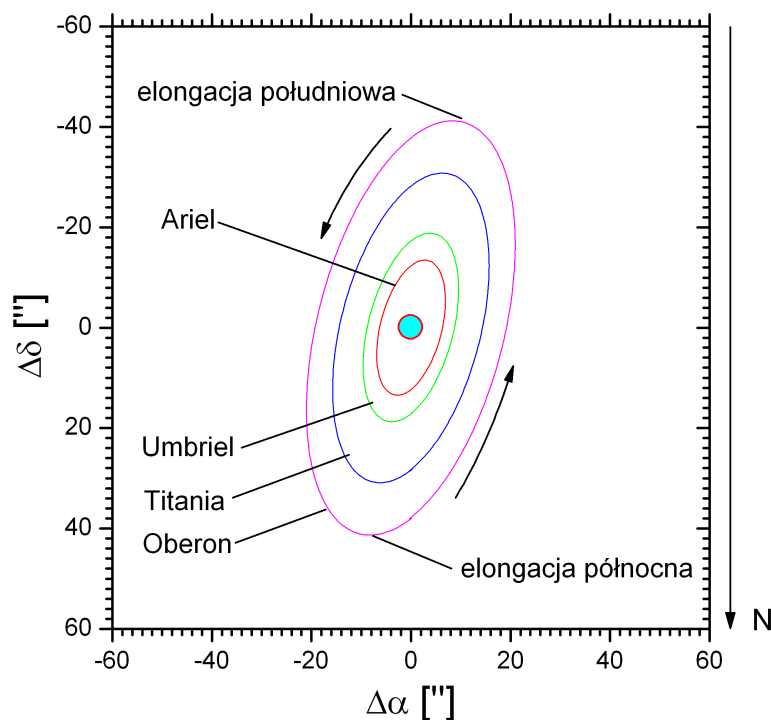
Jasności księżyców Urana w tegorocznej opozycji:

Ariel:	14.4 ^m
Umbriel:	15.0 ^m
Titania:	13.9 ^m
Oberon:	14.1 ^m

Poniższy diagram przedstawia wygląd układu Urana w tegorocznej opozycji w lunecie astronomicznej (obraz odwrócony – północ na dole). W tabelach podano momenty (UT) maksymalnych elongacji północnej (znak dodatni) i południowej (znak ujemny) księżyców Urana. Momenty są podane z dokładnością do 1 godziny. Próby dostrzeżenia wszystkich czterech księżyców należy podejmować właśnie w czasie maksymalnej elongacji. Podano wszystkie maksymalne elongacje w okresie optymalnej widzialności planety.

(W tabelach: +: elongacja północna, -: elongacja południowa)

Układ Urana



[Dane zaczerpnięte z systemu Horizons, JPL-NASA]

Ariel

Data	godz.	elong.
	h m	"
VIII 1	16:00	-13.4
2	22:00	13.4
4	4:00	-13.5
5	10:00	13.5
6	17:00	-13.5
7	23:00	13.5
9	5:00	-13.5
10	11:00	13.5
11	18:00	-13.5
13	0:00	13.5
14	6:00	-13.6
15	12:00	13.6
16	19:00	-13.6
18	1:00	13.6
19	7:00	-13.6
20	13:00	13.6
21	20:00	-13.6
23	02:00	13.6
24	08:00	-13.7
25	14:00	13.6
26	21:00	-13.7
28	3:00	13.7
29	9:00	-13.7
30	15:00	13.7
VIII 31	22:00	-13.7

Data	godz.	elong.
	h m	"
IX 2	4:00	13.7
3	10:00	-13.7
4	16:00	13.7
5	22:00	-13.7
7	5:00	13.7
8	11:00	-13.8
9	17:00	13.8
10	23:00	-13.8
12	6:00	13.8
13	12:00	-13.8
14	18:00	13.8
16	0:00	-13.8
17	7:00	13.8
18	13:00	-13.8
19	19:00	13.8
21	1:00	-13.8
22	8:00	13.8
23	14:00	-13.8
24	20:00	13.8
26	2:00	-13.8
27	9:00	13.8
28	15:00	-13.8
IX 29	21:00	13.8

Data	godz.	elong.
	h m	"
X 1	3:00	-13.8
2	10:00	13.8
3	16:00	-13.8
4	22:00	13.8
6	4:00	-13.8
7	11:00	13.8
8	17:00	-13.9
9	23:00	13.8
11	5:00	-13.8
12	12:00	13.8
13	18:00	-13.8
15	0:00	13.8
16	6:00	-13.8
17	13:00	13.8
18	19:00	-13.8
20	1:00	13.8
21	7:00	-13.8
22	14:00	13.8
23	20:00	-13.8
25	2:00	13.8
26	8:00	-13.8
27	15:00	13.8
28	21:00	-13.8
X 30	3:00	13.8

Umbriel

Data	godz.	elong.
	h m	"
VIII 1	3:00	-18.7
3	4:00	18.7
5	6:00	-18.8
7	8:00	18.7
9	10:00	-18.9
11	11:00	18.8
13	13:00	-18.9
15	15:00	18.9
17	17:00	-19.0
19	18:00	18.9
21	20:00	-19.0
23	22:00	19.0
26	0:00	-19.1
28	1:00	19.0
VIII 30	3:00	-19.1

Data	godz.	elong.
	h m	"
IX 1	5:00	19.1
3	6:00	-19.1
5	8:00	19.1
7	10:00	-19.2
9	12:00	19.1
11	13:00	-19.2
13	15:00	19.2
15	17:00	-19.2
17	18:00	19.2
19	20:00	-19.3
21	22:00	19.2
24	0:00	-19.3
26	1:00	19.2
28	3:00	-19.3
IX 30	5:00	19.2

Data	godz.	elong.
	h m	"
X 2	7:00	-19.3
4	8:00	19.2
6	10:00	-19.3
8	12:00	19.2
10	14:00	-19.3
12	15:00	19.2
14	17:00	-19.3
16	19:00	19.2
18	21:00	-19.3
20	22:00	19.2
23	0:00	-19.3
25	2:00	19.2
27	4:00	-19.3
X 29	5:00	19.2

Titania

Data	godz.	elong.
	h m	"
VIII 3	9:00	-30.7
7	17:00	30.9
12	2:00	-30.9
16	10:00	31.1
20	19:00	-31.0
25	3:00	31.3
VIII 29	12:00	-31.2

Data	godz.	elong.
	h m	"
IX 2	20:00	31.4
7	4:00	-31.4
11	13:00	31.5
15	21:00	-31.5
20	6:00	31.6
24	14:00	-31.6
IX 28	23:00	31.6

Data	godz.	elong.
	h m	"
X 3	7:00	-31.6
7	16:00	31.7
12	0:00	-31.6
16	9:00	31.7
20	17:00	-31.5
25	2:00	31.6
X 29	10:00	-31.5

Oberon

Data	godz.	elong.
	h m	"
VIII 4	1:00	-41.1
10	18:00	41.3
17	12:00	-41.5
24	5:00	41.7
VIII 30	23:00	-41.8

Data	godz.	elong.
	h m	"
IX 6	17:00	42.0
13	10:00	-42.1
20	4:00	42.2
IX 26	21:00	-42.2

Data	godz.	elong.
	h m	"
X 3	15:00	42.3
10	8:00	-42.3
17	2:00	42.3
23	19:00	-42.2
X 30	13:00	42.1